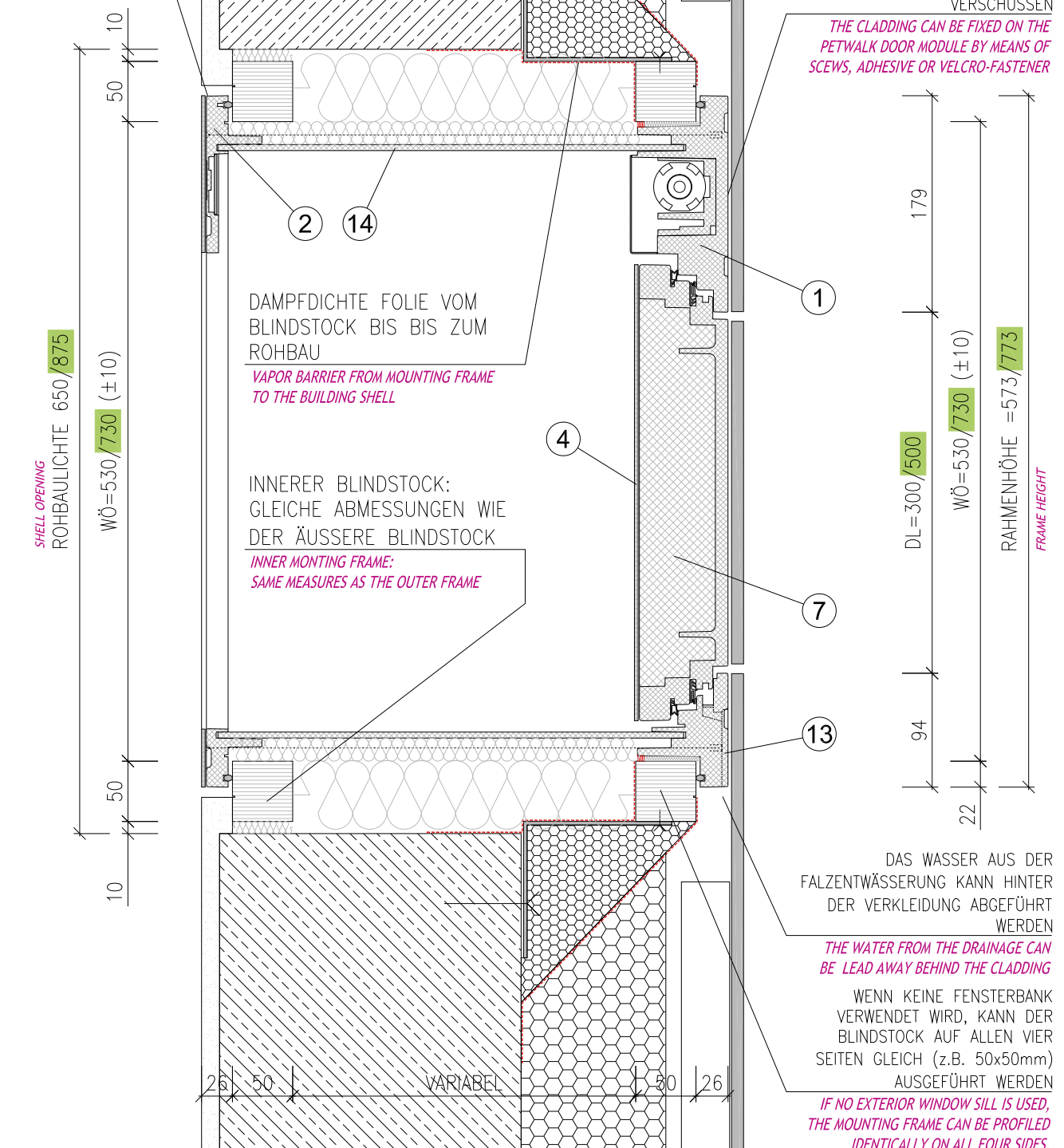


ACHTUNG, BEI DIESER EINBAUVARIANTE IST DER AUFBEWAHRUNGSSCHLITZ FÜR DIE FERNBEDIENUNG NICHT VERWENDBAR  
 ATTENTION, IN THIS INSTALLATION OPTION YOU CANNOT PUT THE REMOTE CONTROL INTO THE SAVEKEEPING SLOT



**LOTSCHNITT**  
VERTICAL SECTION

INNENPUTZ  
 MAUERWERK / STAHLBETON  
 WÄRMEDÄMMUNG  
 HINTERLÜFTUNG / UNTERKONSTRUKTION  
 FASSADENVERKLEIDUNG  
 (FASERZEMENT-, HPL-PLATTE, ETC.)  
 INTERIOR PLASTER  
 MASONRY / REINFORCED CONCRETE  
 THERMAL INSULATION  
 VENTILATED CAVITY / SUBSTRUCTURE  
 FACADE CLADDING  
 (FIBRE-CEMENT, HPL MATERIALS, ETC.)

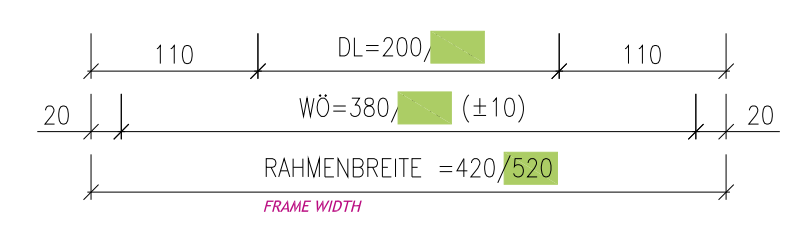
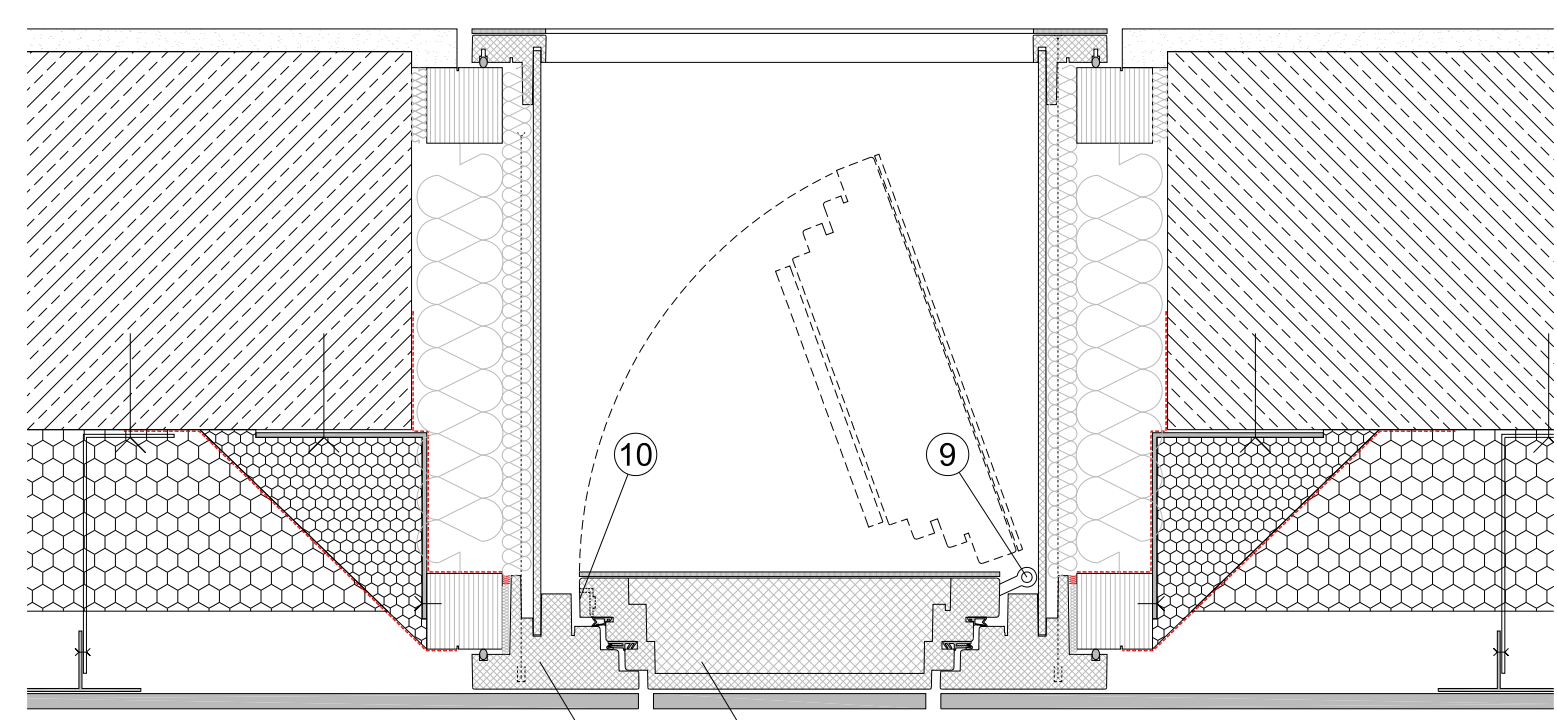
BEFESTIGUNG DER SICHT-  
 VERKLEIDUNG AN DER TÜR MITTELS  
 VERSCHRAUBUNG, VERKLEBUNG  
 ODER MIT INDUSTRIEKLETT-  
 VERSCHÜSSEN  
 THE CLADDING CAN BE FIXED ON THE  
 PETWALK DOOR MODULE BY MEANS OF  
 SCREWS, ADHESIVE OR VELCRO-FASTENER

DAMPFDICHTE FOLIE VOM  
 BLINDSTOCK BIS BIS ZUM  
 ROHBAU  
 VAPOR BARRIER FROM MOUNTING FRAME  
 TO THE BUILDING SHELL

INNERER BLINDSTOCK:  
 GLEICHE ABMESSUNGEN WIE  
 DER ÄUSSERE BLINDSTOCK  
 INNER MOUNTING FRAME:  
 SAME MEASURES AS THE OUTER FRAME

DAS WASSER AUS DER  
 FALZENTWÄSSERUNG KANN HINTER  
 DER VERKLEIDUNG ABGEFÜHRT  
 WERDEN  
 THE WATER FROM THE DRAINAGE CAN  
 BE LEAD AWAY BEHIND THE CLADDING

WENN KEINE FENSTERBANK  
 VERWENDET WIRD, KANN DER  
 BLINDSTOCK AUF ALLEN VIER  
 SEITEN GLEICH (z.B. 50x50mm)  
 AUSGEFÜHRT WERDEN  
 IF NO EXTERIOR WINDOW SILL IS USED,  
 THE MOUNTING FRAME CAN BE PROFILED  
 IDENTICALLY ON ALL FOUR SIDES.



**WAAGSCHNITT**  
HORIZONTAL SECTION

- 1 AUSSENRAHMEN  
OUTER FRAME
- 2 INNENRAHMEN  
INNER FRAME
- 4 DEKORPLATTE  
DECORATIVE PANEL
- 5 SPACER  
SPACER
- 6 DISPLAY  
DISPLAY
- 7 TÜRBLATT  
DOOR LEAF
- 8 DICHTUNGEN  
SEALINGS
- 9 BÄNDER  
DOOR HINGES
- 10 VERSCHLUSS  
DOOR LOCKING
- 12 VERSCHRAUBUNG  
MOUNTING OF INNER AND OUTER FRAME
- 13 ENTWÄSSERUNGSNUT  
DRAINAGE SLOT
- 14 TUNNEL  
TUNNEL
- 15 ZUSATZ-DÄMMELEMENT  
ADDITIONAL INSULATION LAYER



DL DURCHGANGSLICHTE  
CLEAR OPENING  
 WÖ WANDÖFFNUNGSMASS  
WALL OPENING

DIESES DETAIL ENTSpricht DEM DETAIL 041, JEDOCH FLÄCHENBÜNDIG AUF DER AUSSEN- UND INNENSEITE.  
 THIS DETAIL CORRESPONDS TO DETAIL 041, THOUGH FLUSH ON THE INSIDE AND ON THE OUTSIDE

INDEX	DATUM	INHALT	GEZ.	GEPR.
00	2012-03-17	ERSTFASSUNG	BA	KK
01	2013-04-07	KOTIERUNG	BA	KK
02	2013-12-07	ÜBERARBEITUNG	BA	KK

**petWALK**  
türen für tiere

**PETWALK SOLUTIONS**  
GmbH & Co KG

INBAUDETAIL:  
**042** MASSIVWAND MIT HINTERLÜFTETER VERKLEIDUNG  
MASSIVE WALL WITH VENTILATED CLADDING  
MIT BLINDSTOCK  
WITH MOUNTING FRAME  
AUSSEN UND INNEN FLÄCHENBÜNDIG  
FLUSH ON THE INSIDE AND ON THE OUTSIDE

FORMAT: A3  
 MASSTAB: 1:5  
 PLANNUMMER: PET-042  
 DATUM: 2013-12-07